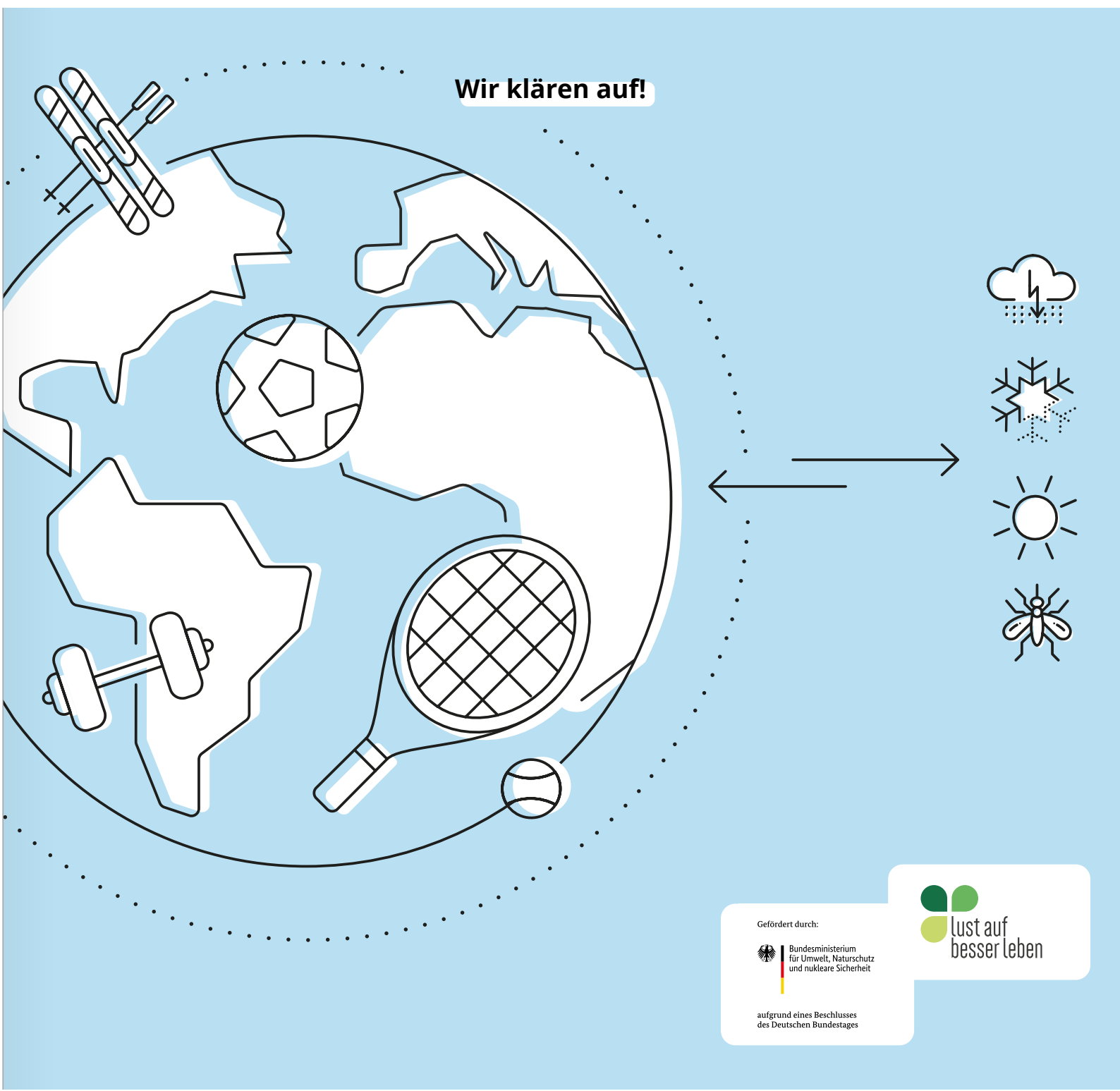


CHECKLISTE

zur Erkundung des eigenen Vereins in Hinblick auf die
Betroffenheit durch den Klimawandel



Wir klären auf!

Gefördert durch:



aufgrund eines Beschlusses
des Deutschen Bundestages

lust auf
besser leben

CHECKLISTE



Von welchen Klimafolgen ist Ihr Verein betroffen?
Wo besteht Handlungsbedarf?

Sportvereine sind in erster Linie Anbieter von Sport. Der Klimawandel kann ihnen hierbei an verschiedenen Stellen einen Strich durch die Rechnung machen und gleichzeitig Chancen eröffnen. Um die Wirtschaftlichkeit, Attraktivität und Zukunftsfähigkeit eines Sportvereins und die Gesundheit der Mitglieder sicherzustellen, gilt es, die individuellen Auswirkungen des Klimawandels auf den eigenen Verein zu identifizieren und möglichen Anpassungsmaßnahmen in die Wege zu leiten. Hier einige Fragen für die Bestandsaufnahme:



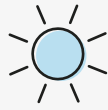
EXTREMWETTER

Ist Ihr Verein von Extremwetter betroffen?

- Kommt es auf Ihrer Sportstätte zu Schäden durch Hagel und Überschwemmungen?
- Müssen Sie Trainingseinheiten aufgrund von Unwettern absagen, verkürzen oder verlegen?
- Sind Sportgeräte Ihres Vereins noch nicht gegen Extremwetter geschützt?
Liegt Ihr Verein in einem Risikogebiet für Überschwemmungen und Sturmfluten?
- Ist Ihre Sportstätte stark versiegelt, sodass Wasser nicht gut versickern kann?
- Ist Ihr Verein noch nicht gegen Schäden versichert, die durch Extremwetterereignisse auftreten können?

Wenn Sie mindestens eine Frage mit „Ja“ beantwortet haben, dann ist auch Ihr Verein von den Folgen von Extremwetter betroffen. Mögliche Maßnahmen sind die **Entsiegelung von Flächen** auf dem Sportgelände, der Einsatz von robusten Materialien, verbesserte Statik und Drainageanlagen bei der **Sanierung**, der Einbau von Regenrückhaltebecken oder die Installation der Heizungsanlage auf dem Dachboden anstatt im Keller, um sie vor Hochwasserschäden zu schützen. Weitere Informationen finden Sie auf den Seiten 20–23.





HEISSE & TROCKENE SOMMER

Ist Ihr Verein von starker Hitze und Trockenheit betroffen?

- Sind die Sportflächen Ihres Vereins teilweise ohne Beschattung und sind Sportler und Sportlerinnen deshalb extremer Hitze und Sonne ausgesetzt?
- Ist die Sportart Ihres Vereins an Hallen gebunden, die schlecht klimatisiert sind?
- Müssen Sie Trainingseinheiten aufgrund von Hitze absagen, verkürzen oder verlegen?
- Haben Sie besonders viele Kinder und Senioren/Seniorinnen unter Ihren Mitgliedern, die am stärksten unter der steigenden Hitzebelastung im Sommer leiden?
- Ist Ihre Sportart von der Qualität und dem Wasserstand von Flüssen oder Seen abhängig?
- Benötigt Ihre Sportanlage Wasser für die Instandhaltung?
- Hat Ihr Verein Außenanlagen, die durch die Hitze stark austrocknen können und somit anfällig für Überschwemmungen sind?
- Benötigt Ihr Verein Futtermittel für Tiere, die aufgrund von Trockenheit und mangelnder Ernte schwerer zu beschaffen sind?
- Wird Ihre Sportart in der freien Natur und im Wald ausgeübt?

Wenn Sie mindestens eine Frage mit „Ja“ beantwortet haben, ist auch Ihr Verein von den Folgen von heißen und trockenen Sommern betroffen. Mögliche Maßnahmen sind die **Beschattung** Ihrer Sportstätten durch Sonnensegel oder Bäume, das Informieren der Mitglieder über **Schutzkleidung** und Kopfbedeckung und gegebenenfalls das Bereithalten von **Sonnencreme** in großen Mengen für alle Mitglieder. Trainerinnen und Trainer sollten immer auf ausreichende **Trink- und Erholungspausen** der Sporttreibenden achten. Weitere Informationen finden Sie auf den Seiten 16–19.





MILDE WINTER

Ist Ihr Verein von milden und feuchten Wintern betroffen?

- Ist Ihr Verein auf Schnee und die kalte Jahreszeit angewiesen?
- Wurden in vergangener Zeit Wettkämpfe und Trainingseinheiten aufgrund von fehlendem Schnee abgesagt?
- Kann die Sportart Ihres Vereins aufgrund des milderen Winters früher nach draußen verlegt werden?

Wenn Sie mindestens eine Frage mit „Ja“ beantwortet haben, dann ist auch Ihr Verein von milderen Wintern betroffen.

Maßnahmen können das Einsetzen von **Schneekanonen** unter Beachtung von Klimaschutz, frühere **Nutzung von Außenanlagen** und der **Verzicht einer Winterpause** und eine verlängerte Sommerpause sein. Weitere Informationen finden Sie auf den Seiten 24–27.



ARTENVIELFALT

Ist Ihr Verein von der Veränderung der Artenvielfalt betroffen?

- Ist Ihre Sportart in der Natur, im Wald oder auf Außenanlagen auszuüben?
- Kommen die Mitglieder Ihres Vereins direkt mit Pflanzen und Tieren in Berührung?
- Haben Sie Mitglieder, die unter Allergien leiden?

Wenn Sie mindestens eine Frage mit „Ja“ beantwortet haben, dann ist auch Ihr Verein von der Veränderung der Biodiversität betroffen. Mögliche Maßnahmen sind das Tragen von Schutzkleidung und Nutzung von Insektenspray, die Aufklärung der Mitglieder über Gefahren von Schädlingen und Insekten, die Überprüfung der Sportstätten auf Schädlinge und Insekten oder das Nutzen von klimaresistenten Pflanzen und Bäumen. Weitere Informationen finden Sie auf den Seiten 28–31.

